

# SO.CREM - Società Varesina per la Cremazione

## CONCORSO DI IDEE PER LA REALIZZAZIONE DI UN GIARDINO DELLE RIMEMBRANZE PRESSO IL CIMITERO CIVICO DI BELFORTE A VARESE

Nel progetto del nuovo giardino delle Rimembranze si è ritenuto che primariamente dovesse essere data importanza all'area in cui questo viene previsto, ricomprendendo anche tutto il contesto che la attorna, le zone di percorribilità ed accessibilità, la zona boschiva che la racchiude; un intervento di rispetto reciproco tra il cimitero esistente ed il nuovo giardino. Occorre pensare che il nuovo "giardino delle Rimembranze", destinato ad un diverso tipo di pratica legata al decesso, ben diversa dalla tumulazione, che ancor maggiormente pone gli uomini allo stesso piano azzardando la diversità della vita terrena, abbia comunque un proprio riferimento, anche rappresentato dall'immagine derivante da una "costruzione"/"edificio".

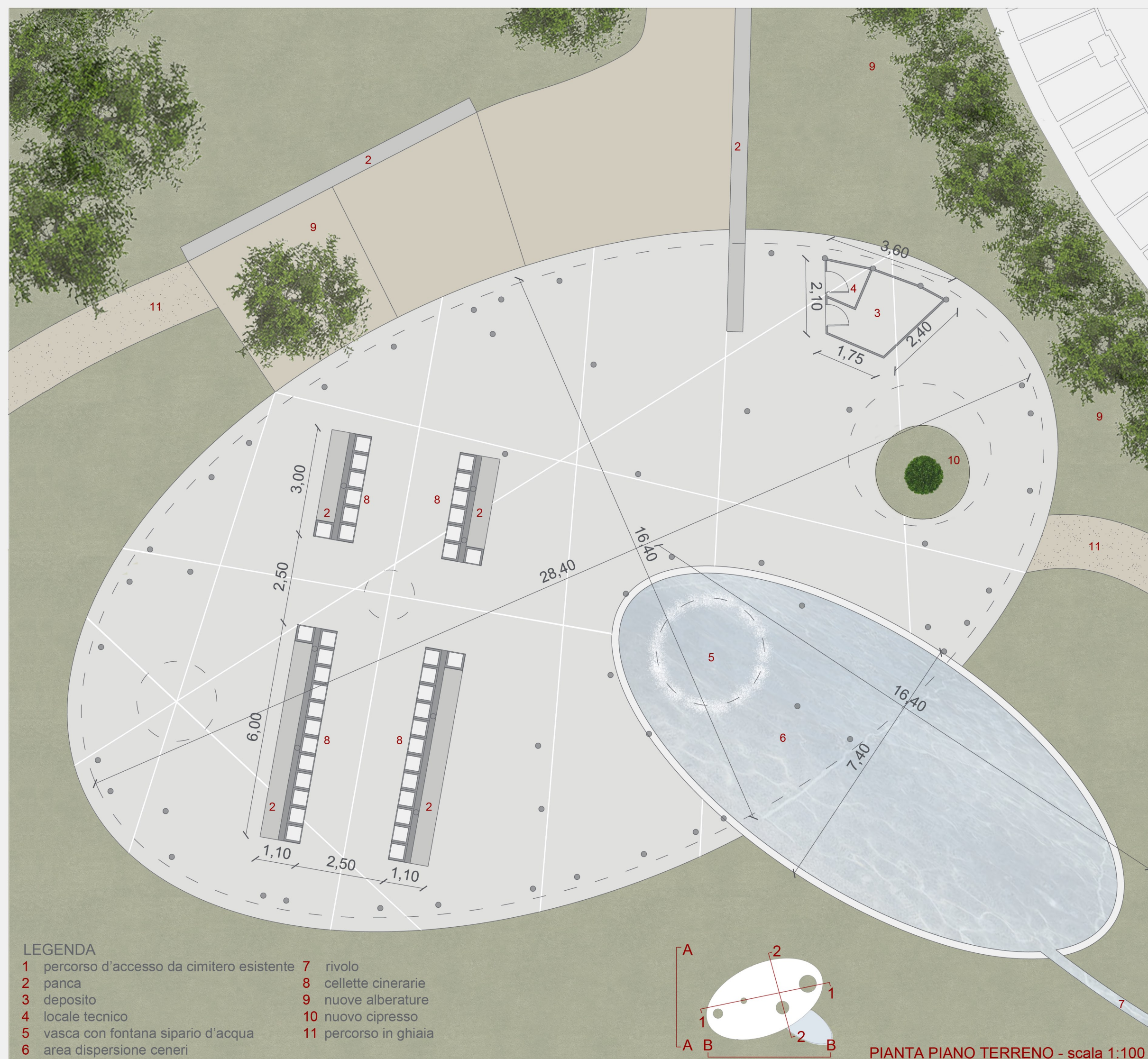
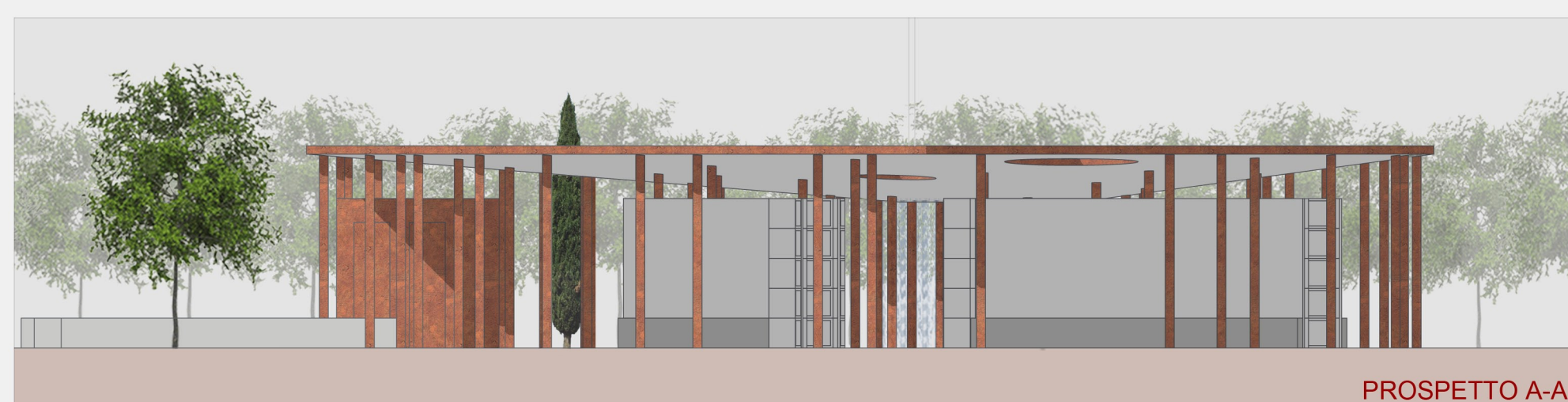
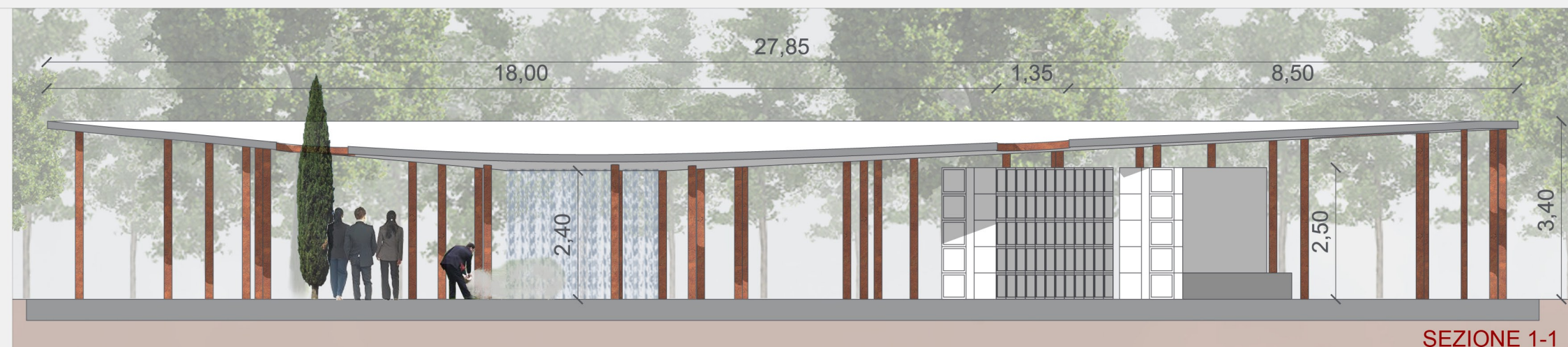
**UN PICCOLO PADIGLIONE NEL GIARDINO**  
Una "costruzione"/"edificio" che, rispondendo alle richieste permetta la cerimonia della dispersione in natura delle ceneri dei defunti, serva da stimolo per parenti ed amici a tornare periodicamente sul luogo in ricordo del loro caro e possa anche ospitare piccole manifestazioni a carattere culturale legate al tema della memoria. Tutti i giardini hanno il loro piccolo padiglione, che sia una serra o un semplice rustico, e ciò ha dato l'idea per il progetto. E' parso quindi importante riprendere, tra le varie forme di edifici, quella che, anche come concezione costruttiva dell'impianto, si riallaccia ad un simbolismo rappresentante la forma filologica del tempio stesso e la regolarizzazione di quanto per sua natura sarebbe rimasto informe e caotico.

**Un porticato sovrastato da una leggera copertura senza definizione e delimitazione.**  
Esso rappresenta il modello del recinto sacro (Tempio), fondamento della congiunzione dei quattro simbolici punti cardinali, forma perfetta per un inserimento che tiene considerazione di ogni tipo di attorno e nel contempo se ne discosta.

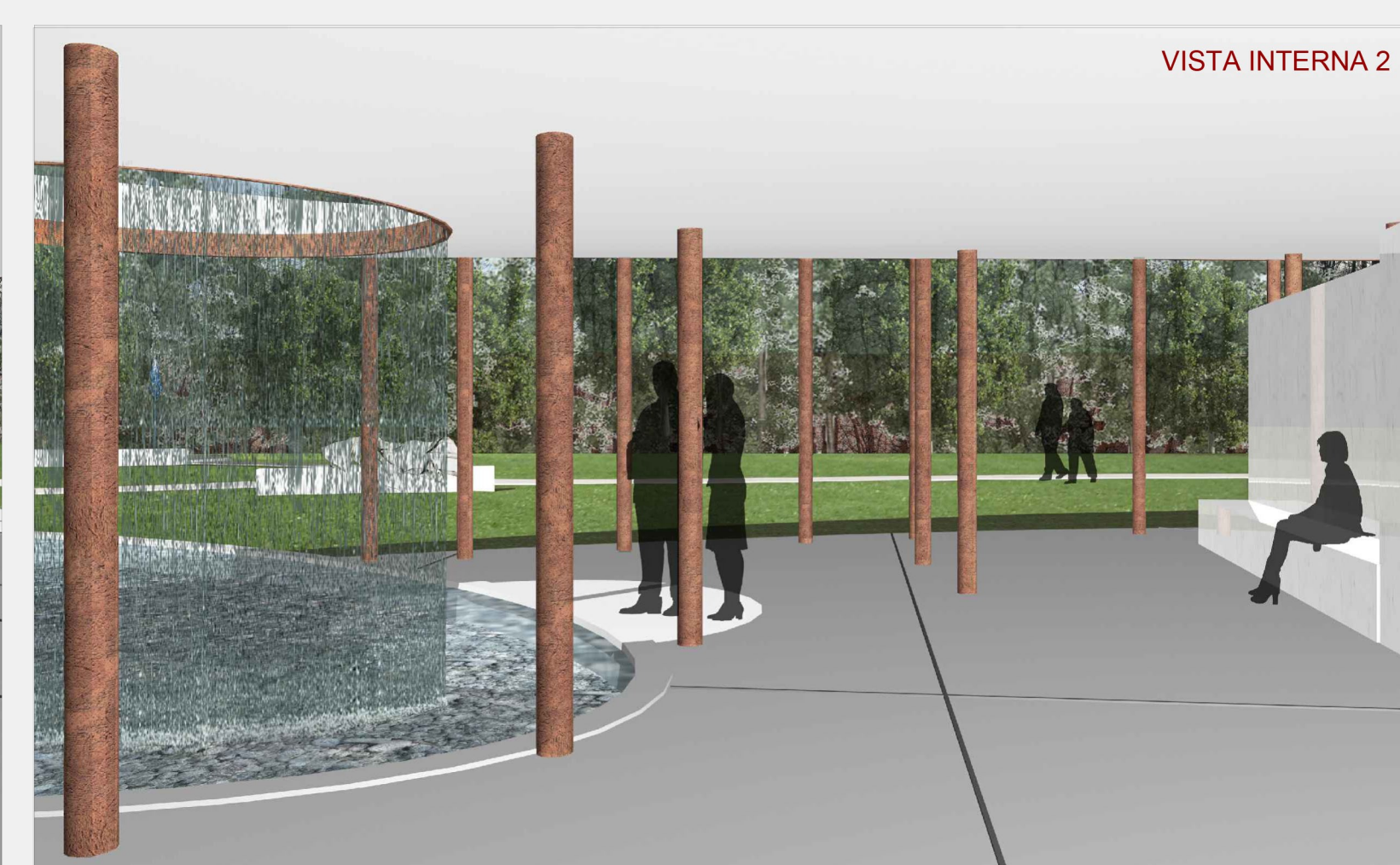
**IL PERCORSO D'ACQUA**  
Il "luogo" della dispersione delle ceneri è un'insieme di opere che ha come elemento principale un padiglione aperto con copertura inclinata verso una vasca d'acqua sottostante, in modo che le acque meteoriche, o quelle degli impianti della vasca stessa, creino un sipario d'acqua, all'interno dell'edificio, ove rilasciare le ceneri. Ceneri che, dalla vasca, tramite "rivolo" raggiungono, nel fondo dell'area un'ulteriore piccola vasca fornita di fontana a zampillo. E' la metafora del percorso della vita, della possibilità di rinascita dalle ceneri (lo zampillo); una rappresentazione molto semplice ma simbolica.

Al fine di garantire quella compostezza e serenità necessari a quest'ultimo passaggio di commiato, vera cerimonia di addio, fondata sul ritorno alla natura e che rappresenta il legame indissolubile tra la vita e la morte. L'acqua che è sinonimo di vita è il tramite. Attorno all'acqua il progetto crea le sue parti: una serie di elementi preziosi che coesistono per rappresentare l'itinerario con al centro la riflessione sul significato della vita-morte e sulla relazione tra vivi e defunti.

**LA SALA DEL COMMiato**  
Sotto la copertura un'ulteriore "sala del commiato", dove avviene l'ultimo saluto consentendo a familiari, parenti, amici di dare l'addio ai propri cari, riflettere, scambiare emozioni e condividere sentimenti per superare lo sconforto e rendere meno doloroso il distacco dal defunto. Un luogo della parola, del pensiero, un ambiente sereno dove il gesto della dispersione viene accomiato da tutti i presenti.



**LEGENDA**  
1 percorso d'accesso da cimitero esistente  
2 panca  
3 deposito  
4 locale tecnico  
5 vasca con fontana sipario d'acqua  
6 area dispersione ceneri  
7 rivolo  
8 collette cenerarie  
9 nuove alberature  
10 nuovo cipresso  
11 percorso in ghiaia



**LEGENDA**  
1 accesso da cimitero esistente  
2 rampa  
3 panca  
4 scultura  
5 vasca con fontana sipario d'acqua  
6 vasca con fontana a zampillo  
7 rivolo  
8 pannelli fotovoltaici